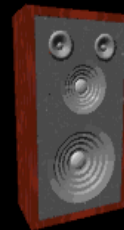


Ephémère corps détaché à ailes

Montage : par Philippe Giraud



Moonlight sérénade



Pour avancer

FOURNITURES

JMC



DR40 BL

Size 14

50 Pcs

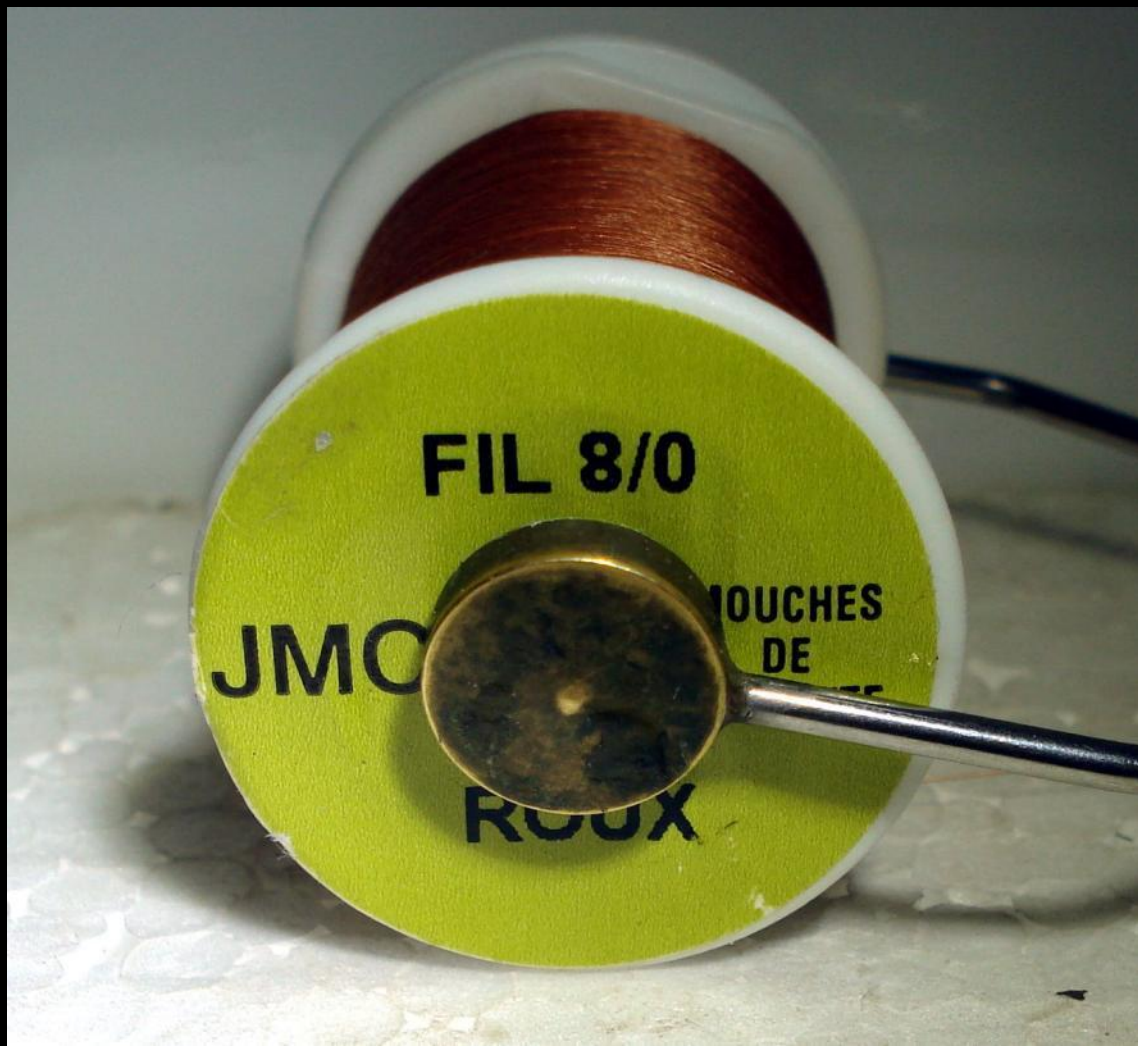
Dry Fly / Mouche Sèche
Black Nickel-Barbless-Fine
Standard shank
Hampe Standard



3

660124

336828





Saddle grizzly



Spinner tails



Epaisseur 2mm

**FOAM CORPS EXTRA FIN
BLANC**

Mousse extra fine qui se découpe en lamelles
pour réaliser des corps des
sacs alaires, des exuvies,...



FT04875A

3

660124 310972



DUBBING DE CUL DE CANARD JMC

10 COLORIS

CDC1/CDC2/CDC3/CDC4/CDC5

CDC6/CDC7/CDC8

CDC9/CDC10.

FT01630





**NATUR'AILES GRIS CLAIR
H12/14**

Ailes préformées imitant les ailes d'éphémères
de façon très réaliste.

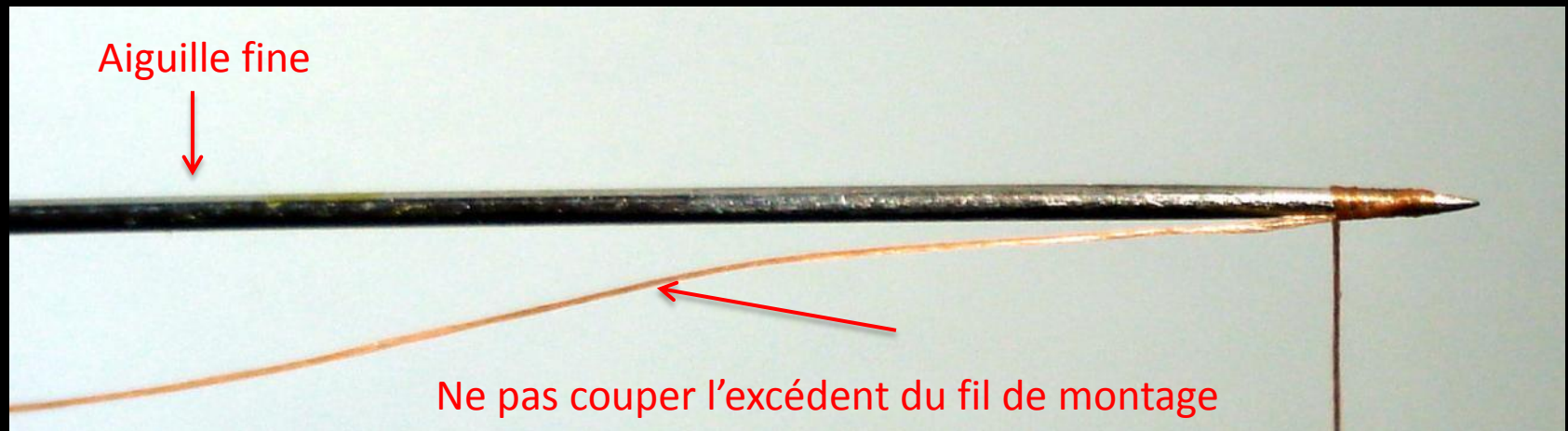


FT03136

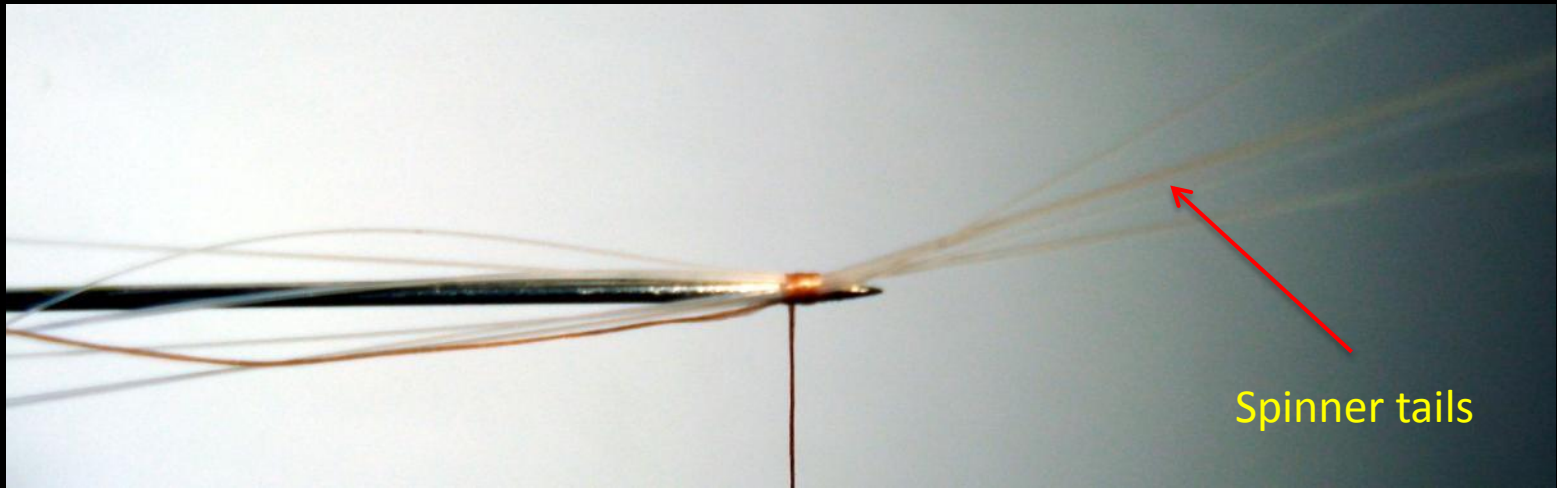
3 660124 362247



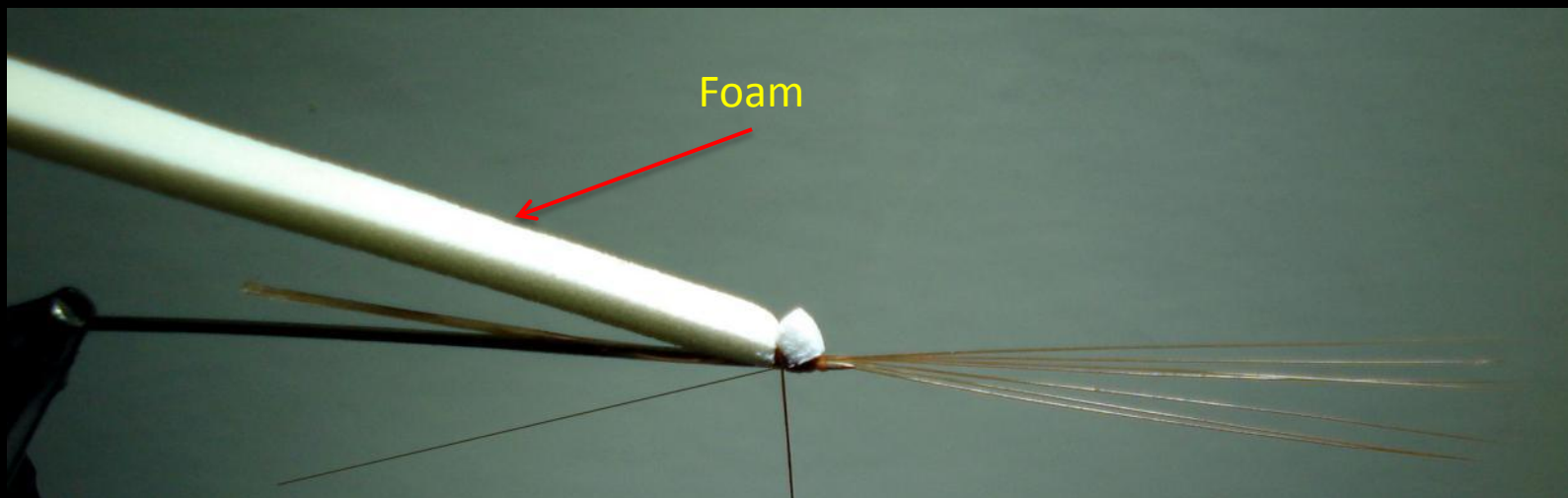
MONTAGE CORPS DETACHE



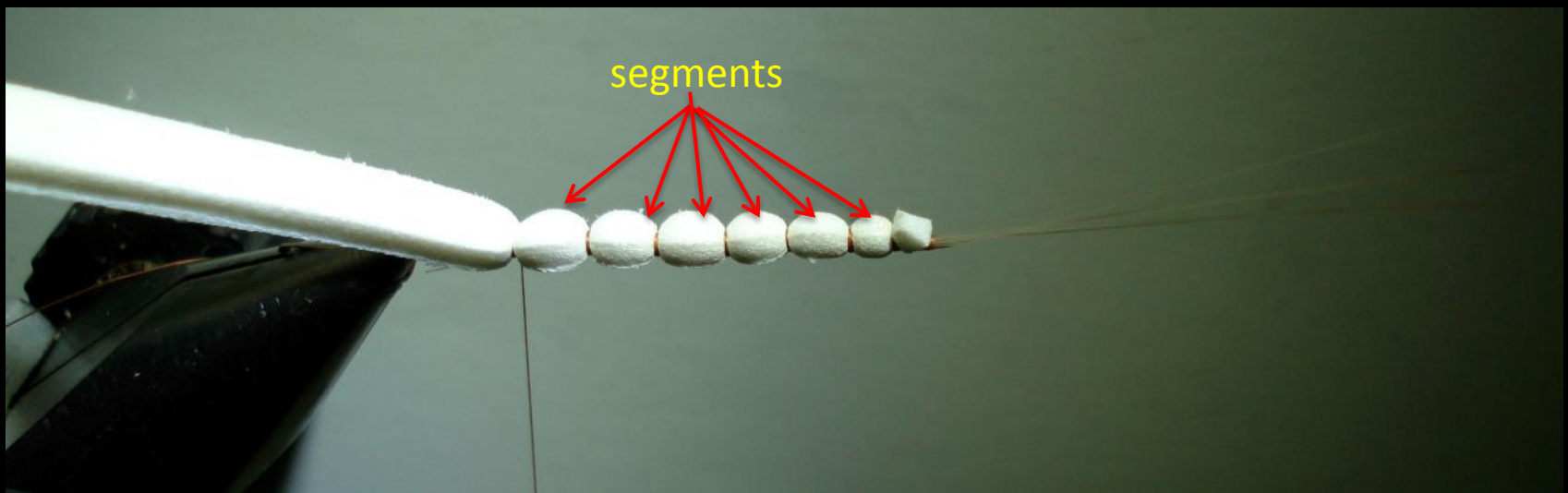
Enroulez quelques tours de fil de montage à l'extrémité de l'aiguille en gardant
L'excédent du fil



Fixez 4 ou 5 fibres de Spinner tails



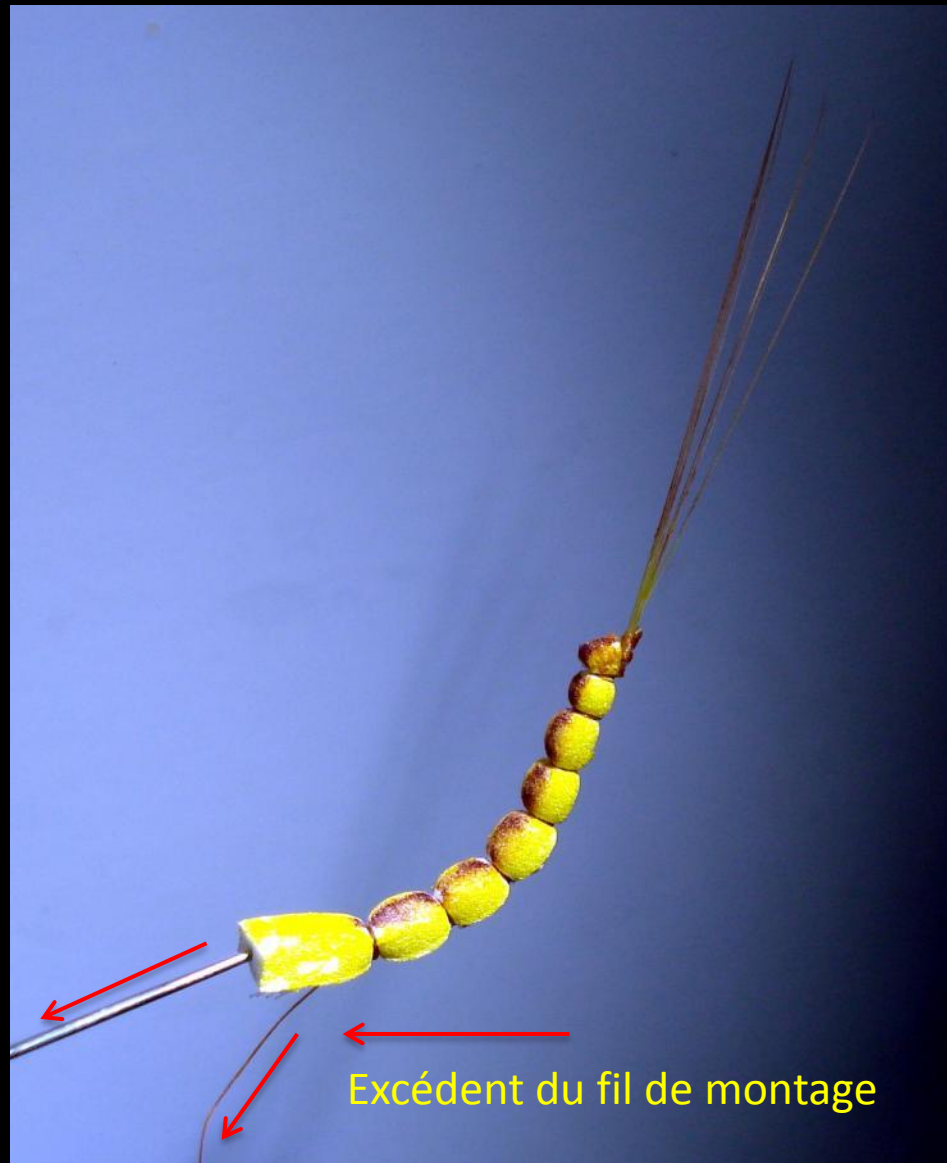
Puis fixez une lamelle de Foam préalablement taillée en biseau
(découpe à la lame à rasoir)



Réalisez le segment du corps par 2 tours de fil de montage sur le Foam.
puis 2 à 3 tours sur l'aiguille.
Répétez cette opération jusqu'à l'obtention de 7 à 8 segments.

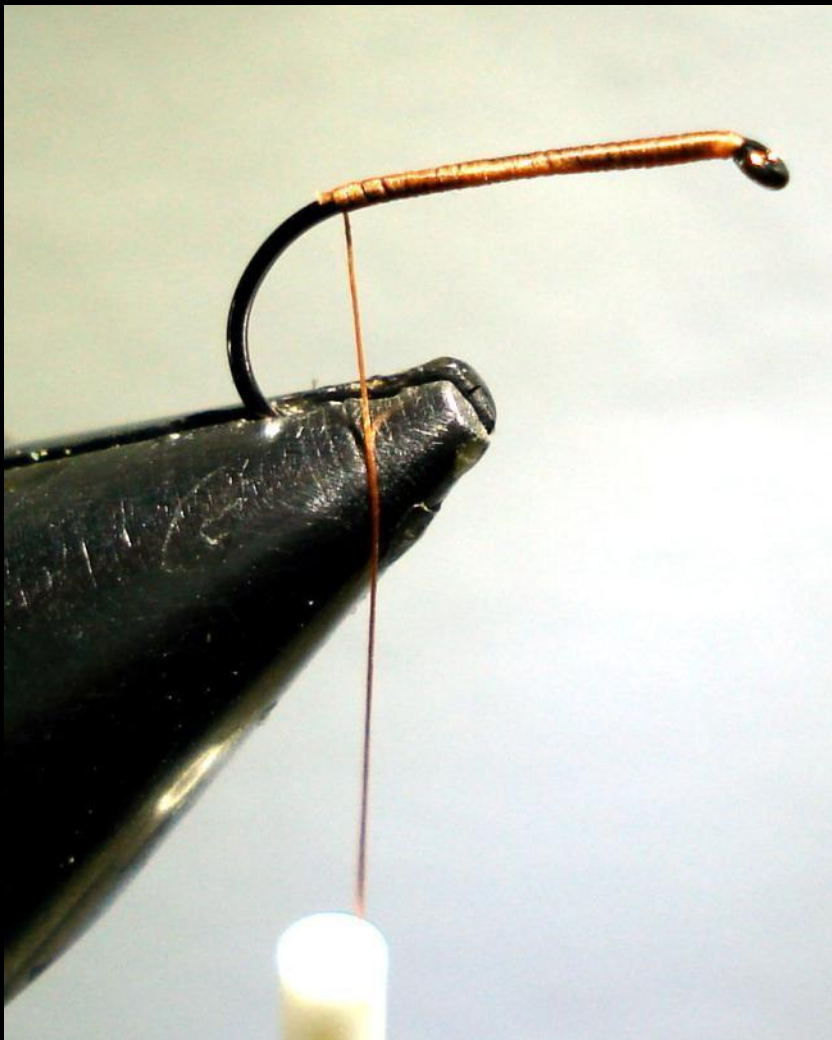


Réalisez un whip finish au dernier segment.
Décorez au feutre le corps.

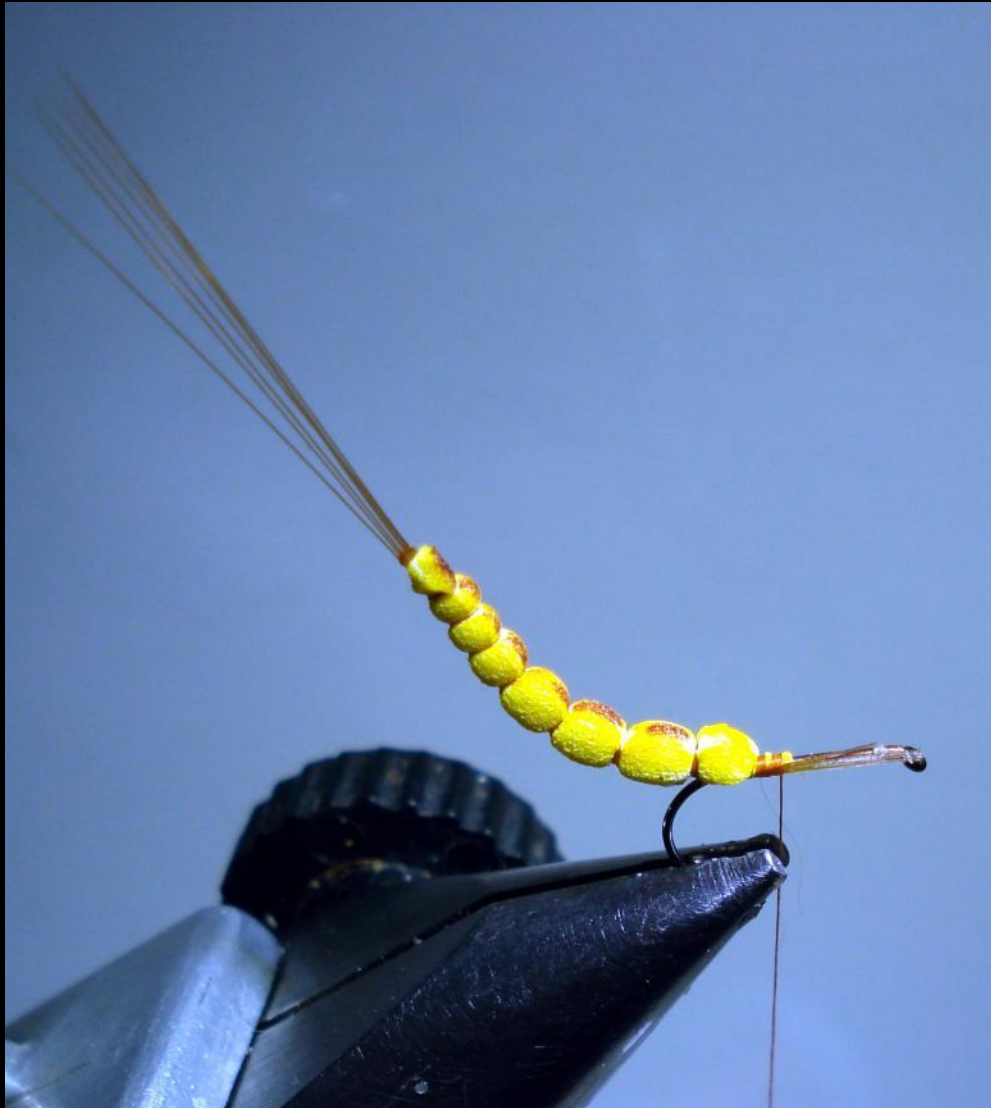


Retirez l'aiguille et tirez sur le fil de montage pour incurver le corps

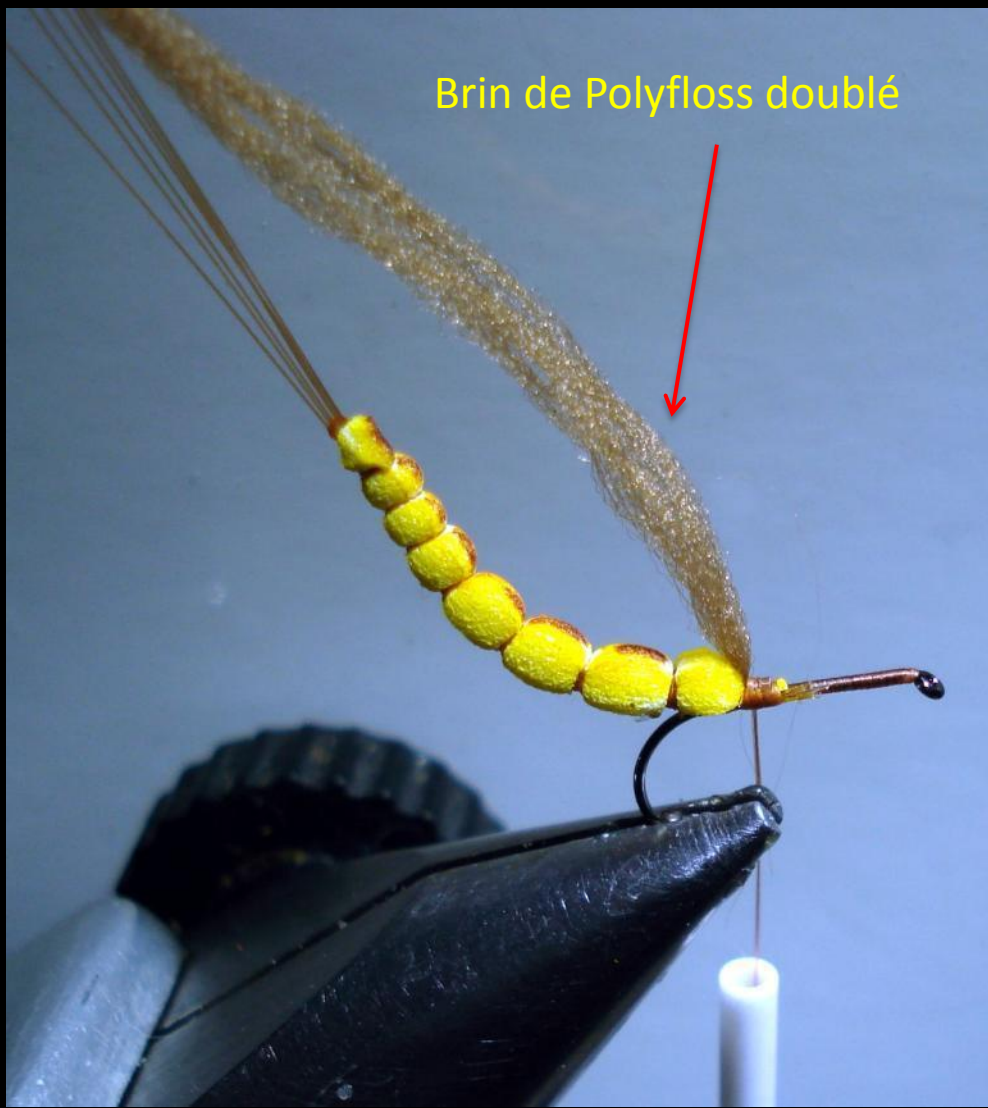
MONTAGE SUR HAMECON



Enroulez le fil de montage jusqu'à la courbure

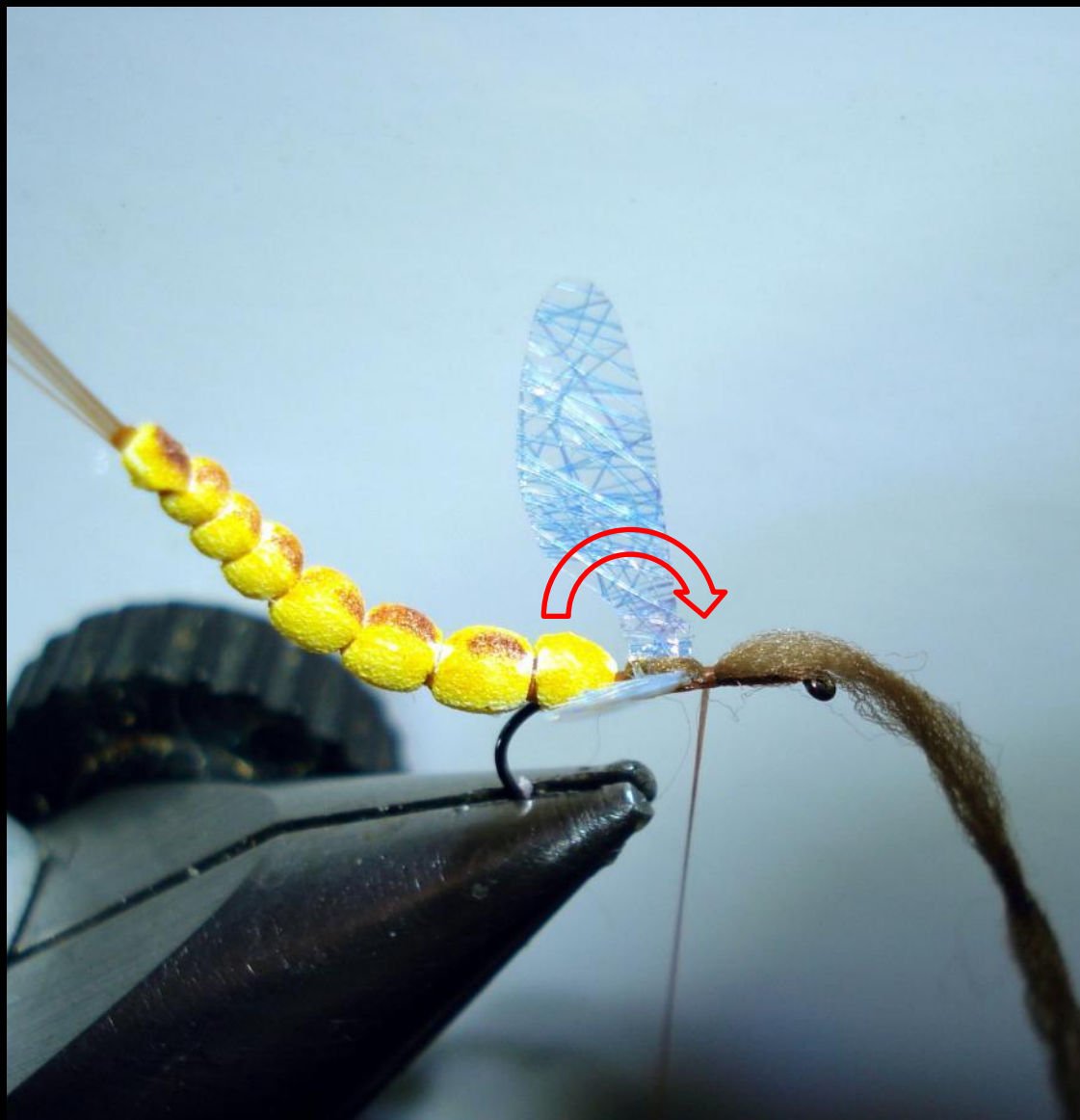


Fixez le corps détaché à la courbure de l'hameçon.



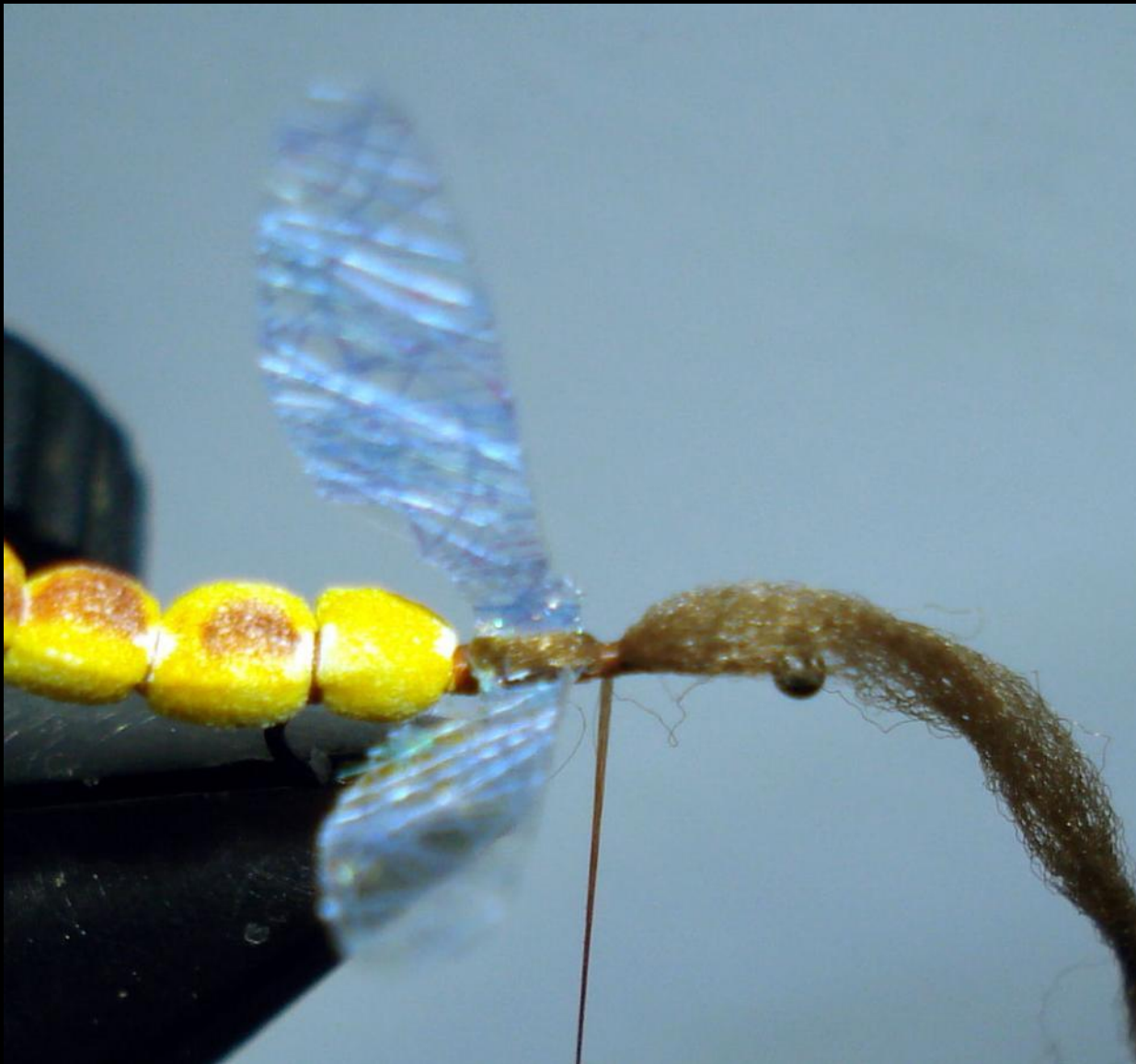
Brin de Polyfloss doublé

Enserrez un double brin de Polyfloss marron sur le dessus de la hampe auprès du dernier segment.



Fixez les ailes en rabattant le Polyfloss entre les 2 ailes.

Serrez le Polyfloss devant les ailes avec le fil de montage.

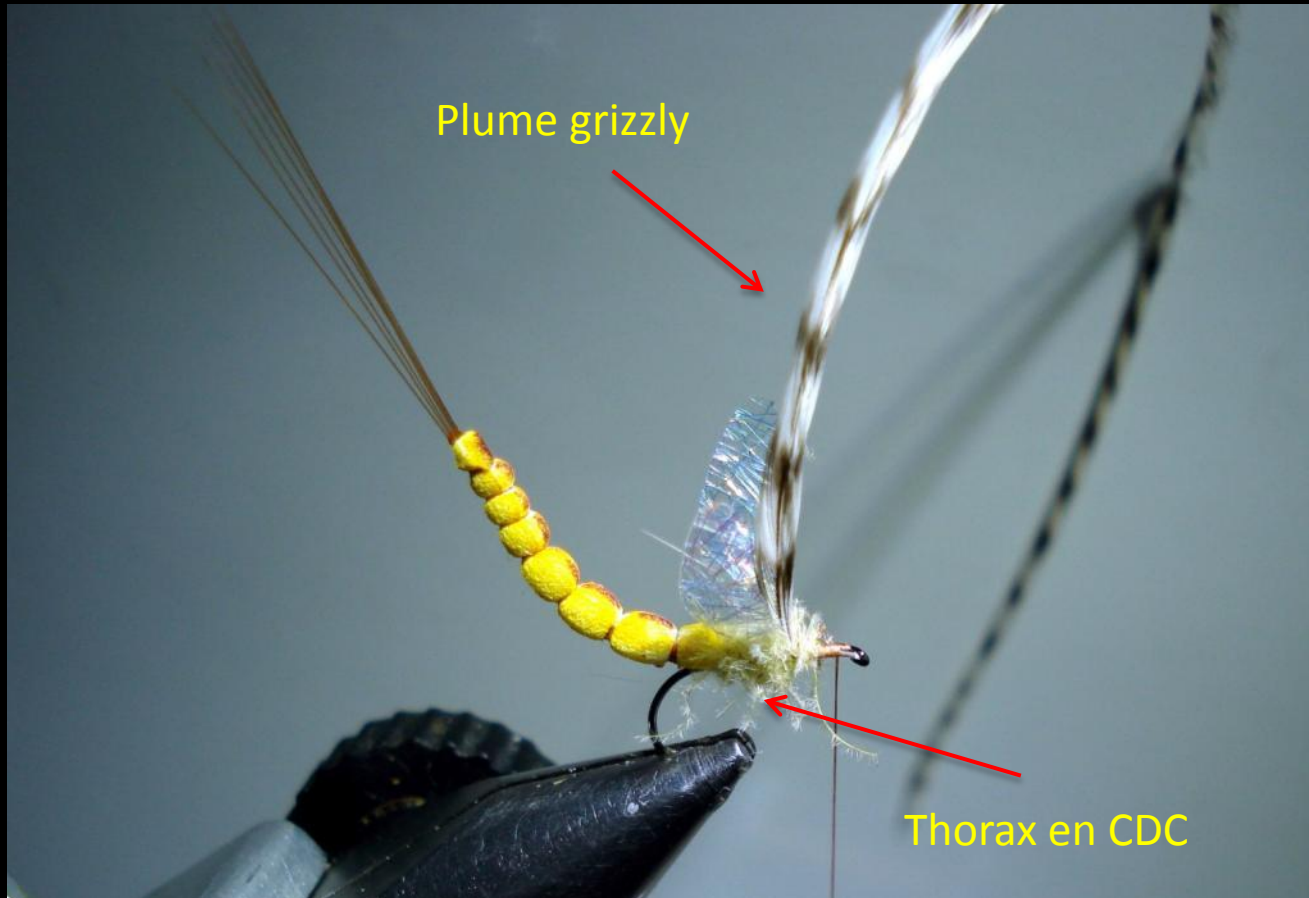


Vue de dessus



Dubbing CDC →

Enduisez le fil de montage de
Dubbing de cul de canard
jaunâtre.



Plume grizzly

Thorax en CDC

Formez le thorax avec
le Dubbing de CDC.

Fixez par le rachis une
plume grizzly .



collerette

Tournez la plume sur la hampe afin de former la collerette.

Bloquez la plume avec le fil de montage et réalisez le nœud final.











FIN