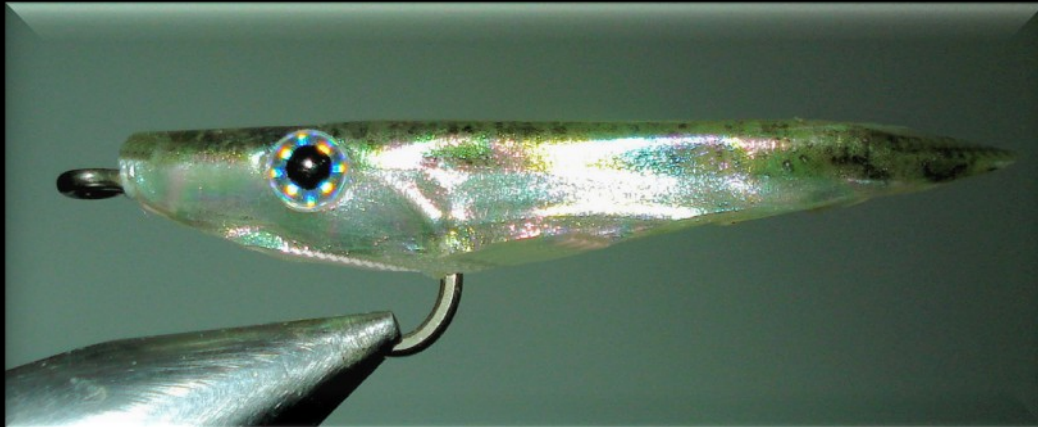


GUMMY KIT ANCHOIS



Par Ph. Giraud

FOURNITURES







EST SANS PLO

JMC

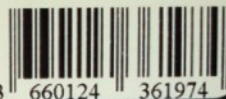
MOUCHES
DE
CHARETTE

LARGE



GUMMY KIT ANCHOIS
H 8/10

Pour réaliser aisément des gummys.



FT03109

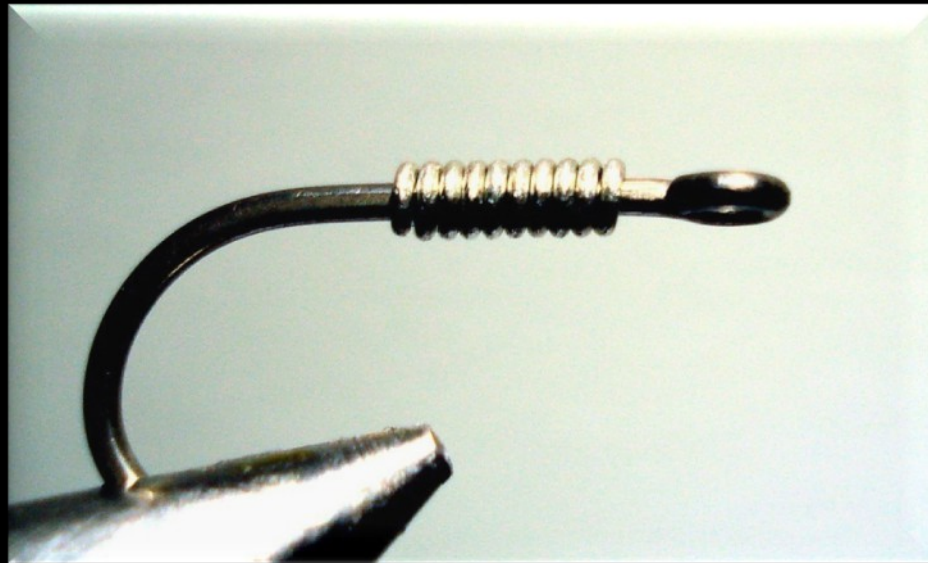
3 660124 361974



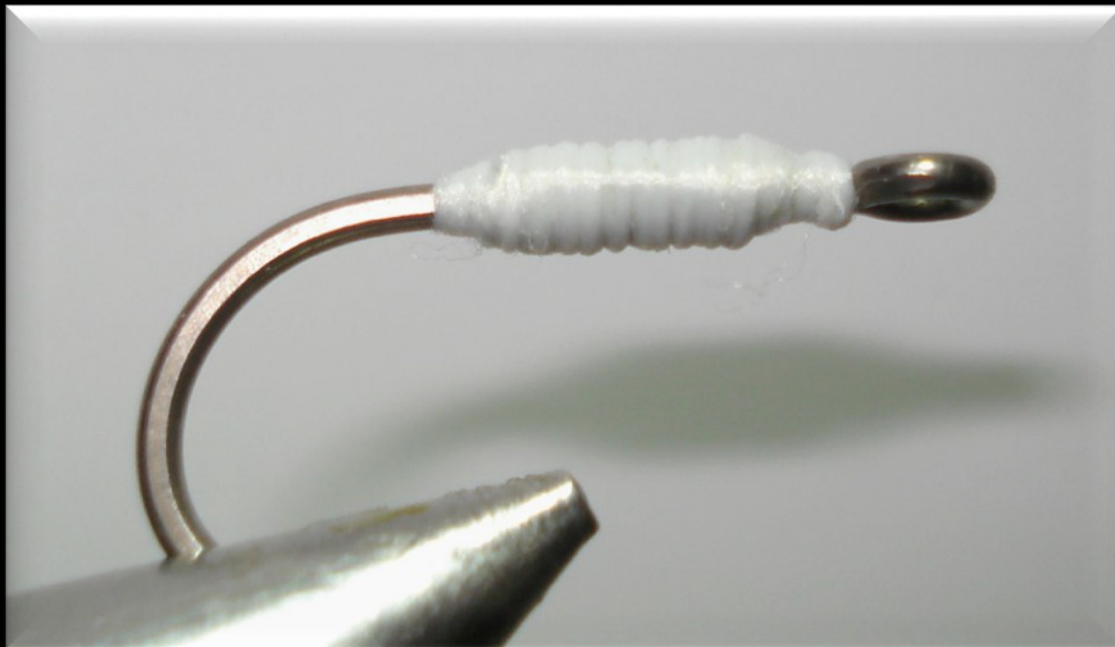
MONTAGE



Insérez l'hameçon SW10 spécial mer dans les mors de l'étau



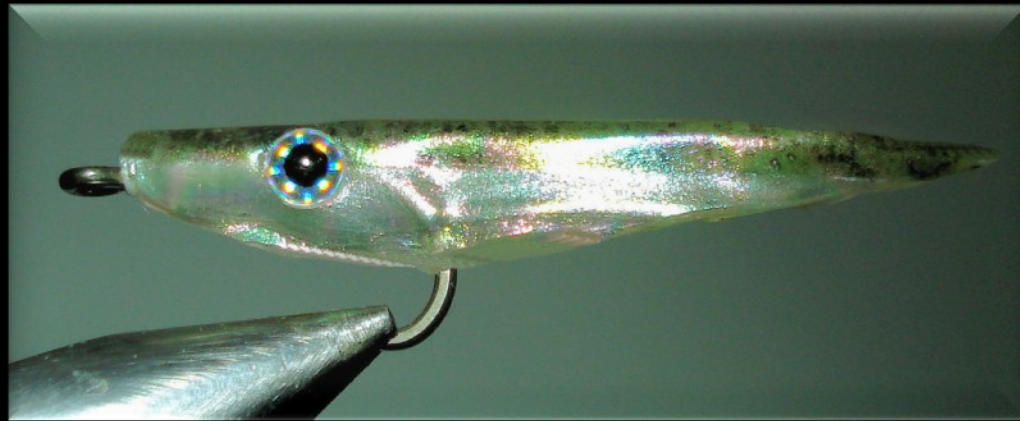
Enroulez le fil de plomb sur la hampe



Couvrez le fil de plomb par des enroulements de polyfloss blanc



Pliez sur son support carton le gummy avant de le décoller



Centrez le gummy sur la hampe et sans appuyer collez le.