

# *NYMPHE AUTRUCHE*



*Par Ph.Giraud*



# FOURNITURES



*Hameçon n°12 à 16*



**PLOMB**

**JMC**

**MOUCHES  
DE  
CHARETTE**

**EXTRA FIN**





**AUTRUCHE ZEBRÉE  
OLIVE**

Pour le montage des corps et thorax de  
noyées, des nymphes et  
ailes de streamers.

FT03144





**RESINE UV  
EPAISSE**

Resine translucide a la texture particulierement  
epaisse, qui sèche grâce à  
la torche UV power.

FT30268

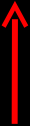
3 660124



*Torche UV power*











**CYANOLIT**

COLLE INSTANTANEE EXTRA-FORTE

COLLE INSTANTANEE EXTRA-FORTE

**ULTRA**  
flex

Gel

5g

# MONTAGE

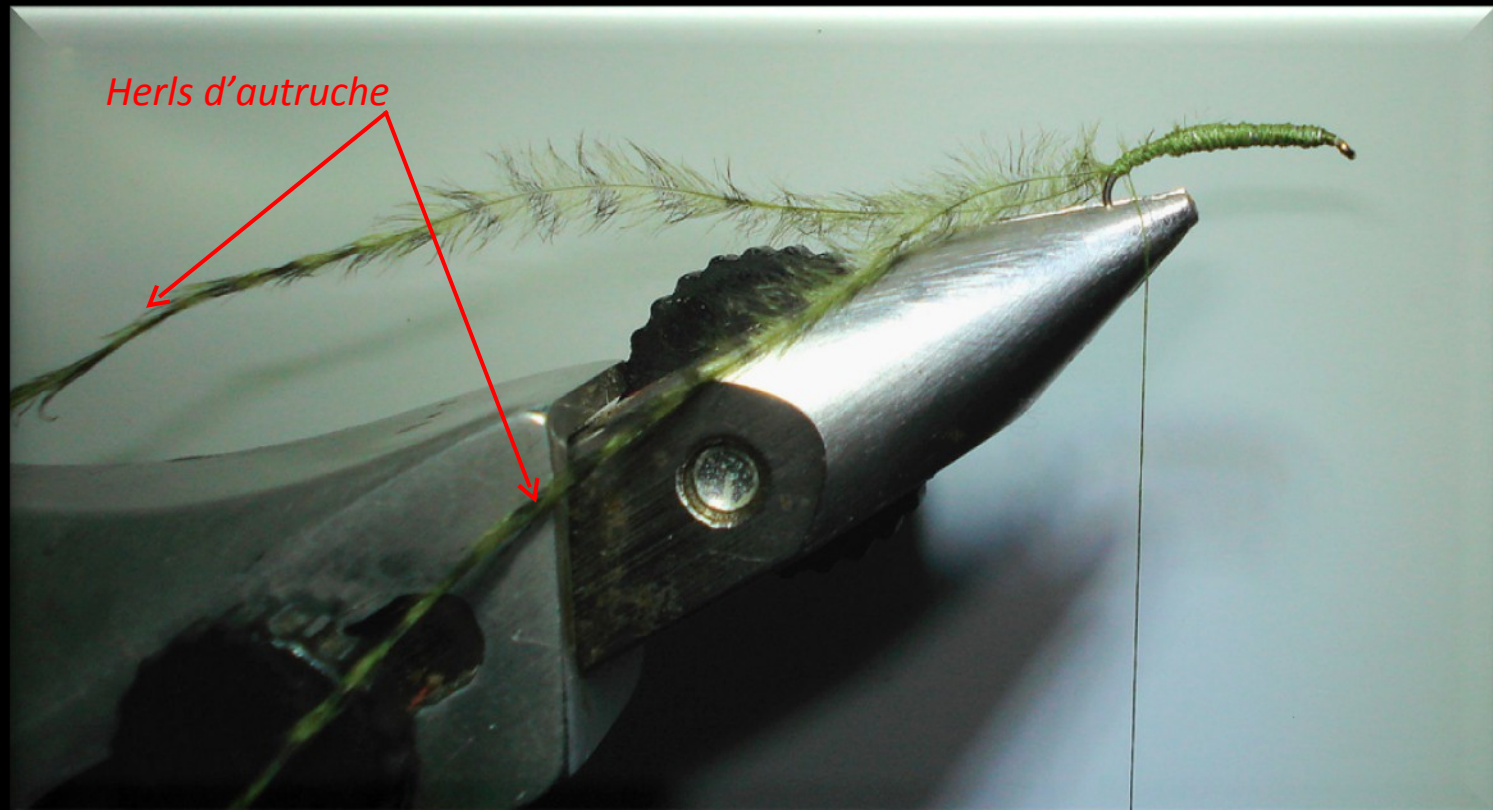
*Enroulez le fil de plomb sur la hampe*



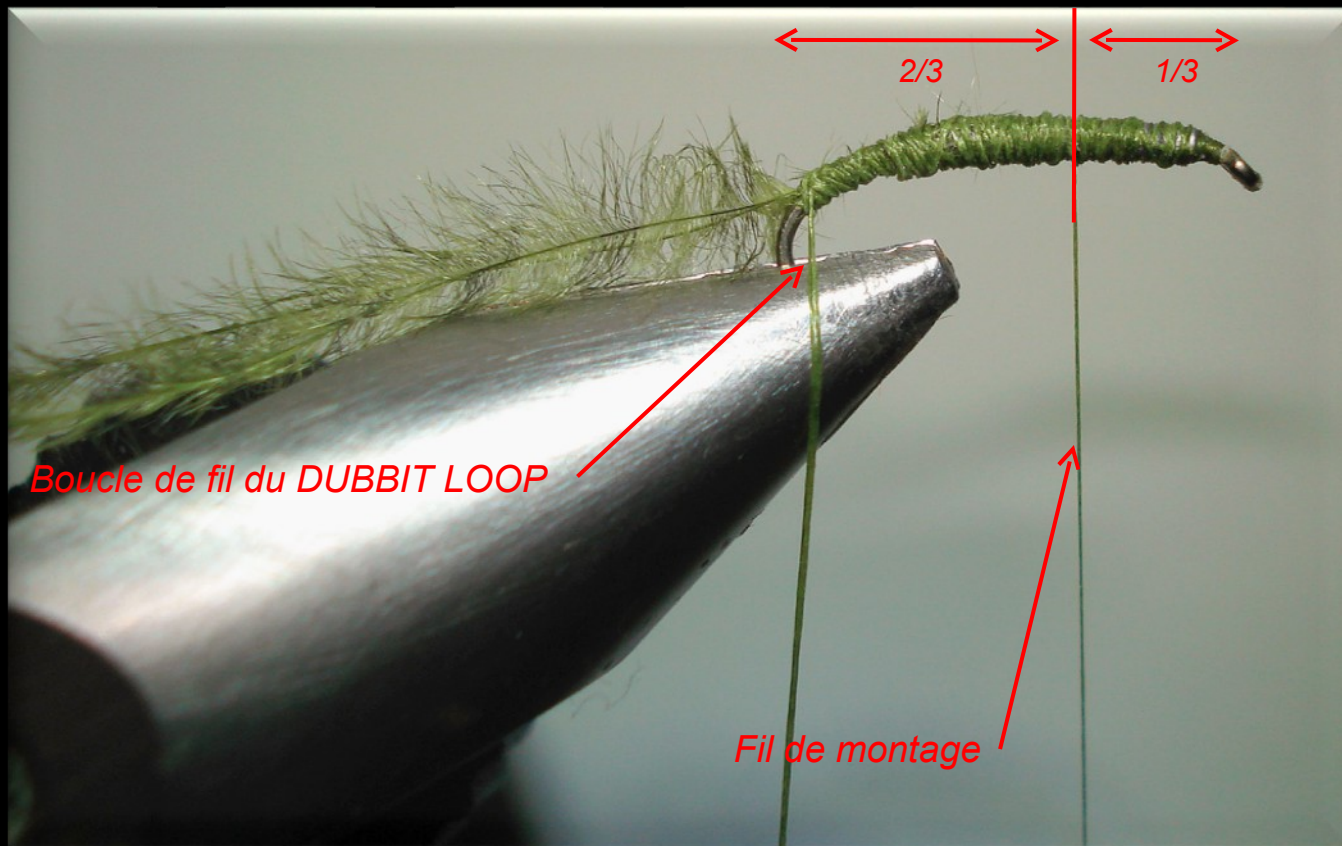
*Cerclez le fil de montage jusque dans la courbure.*



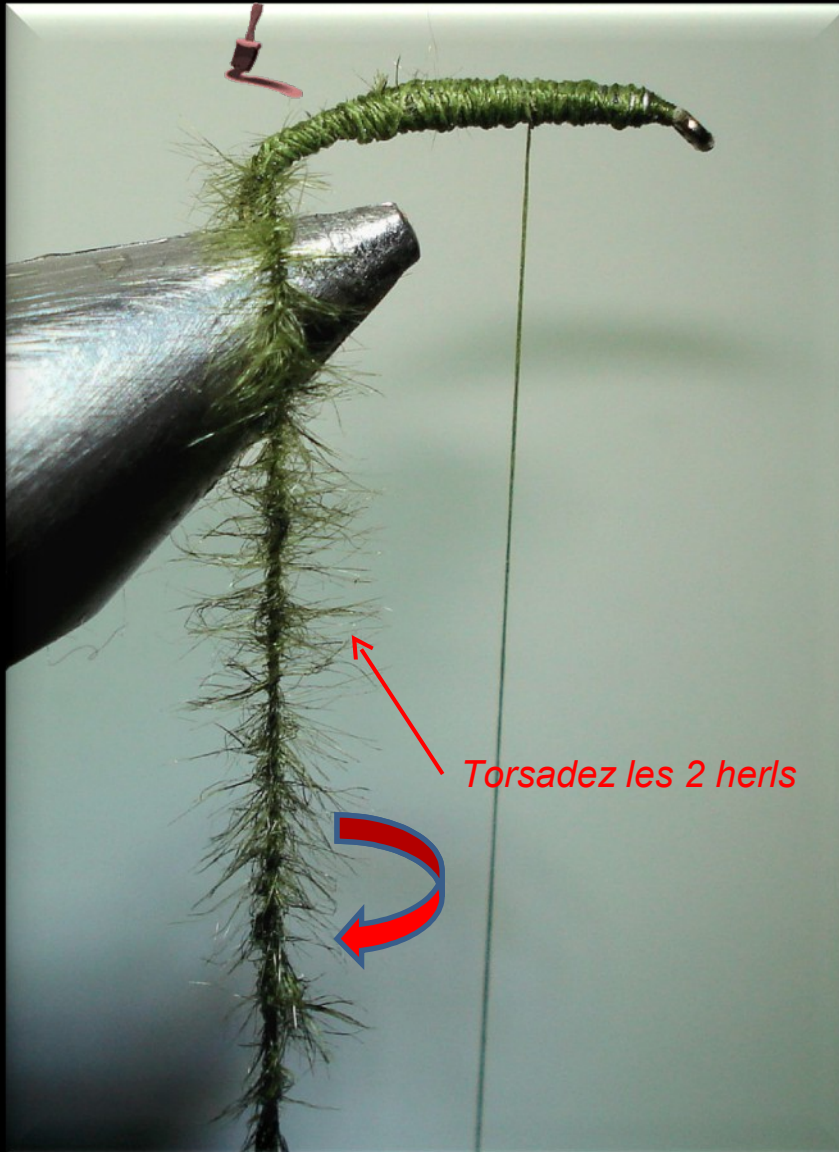
*Dans la courbure fixez 2 herls d'autruche.*



*A l'aide du DUBBIT LOOP réalisez une boucle de fil de montage.  
Positionnez le fil de montage au 2/3 de la hampe.*





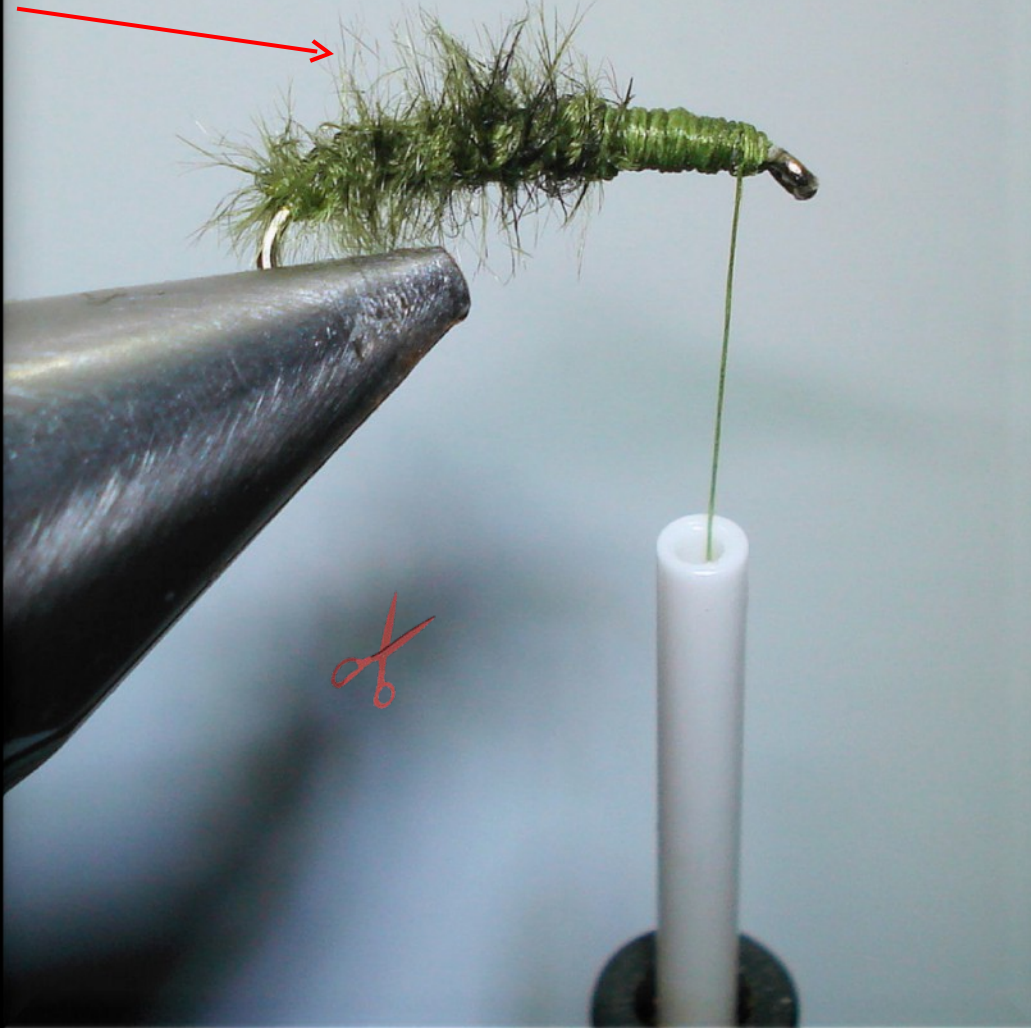


*Insérez dans la boucle de fil de montage  
les 2 herls d'autruche.  
twistez les 2 fils avec le DUBBIT LOOP.*

*Enduisez le corps de cyanoacrylate.*



*Cerclage des 2 herls sur la cyanolite*

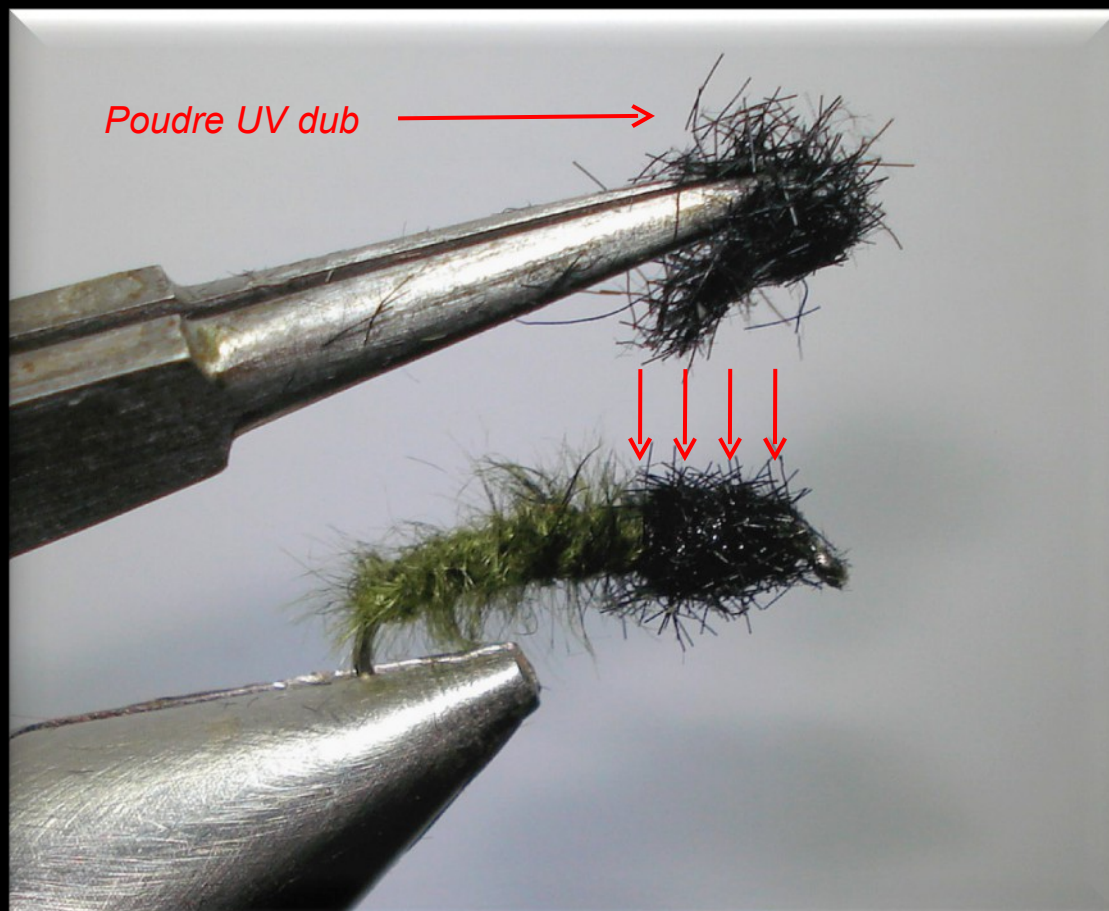


*cerclez les 2/3 du corps de la nymphe.  
Bloquez les fils du twister.  
Exécutez le nœud final à l'œillet.  
Coupez le fil de montage.*

*Enduisez le thorax de résine épaisse UV en tournant l'étai.*



*Déposez à la pince sans appuyer sur la résine la poudre UV DUB.*





*Polymérisez la tête à la lampe torche UV power*



