

*Nymphe UV'POX poudre UV DUB et UV
SPARKLE*



Par Ph.Giraud

FOURNITURES



Hameçon de 12 à 18



PLOMB

JMC

**MOUCHES
DE
CHARETTE**

EXTRA FIN



**RESINE UV
EPAISSE**

Resine translucide a la texture particulierement
epaisse, qui sèche grâce à
la torche UV power.

FT30268

3 660124



Torche UV power





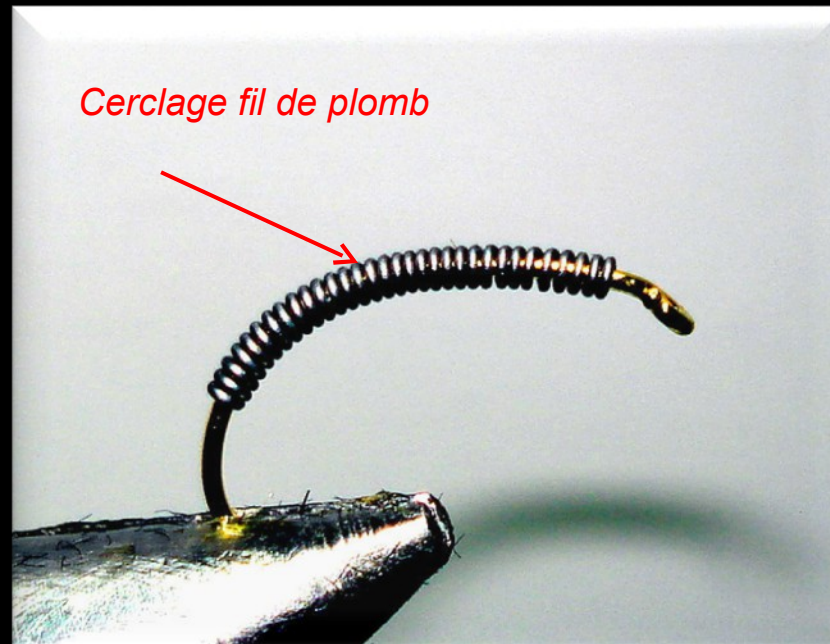


MONTAGE

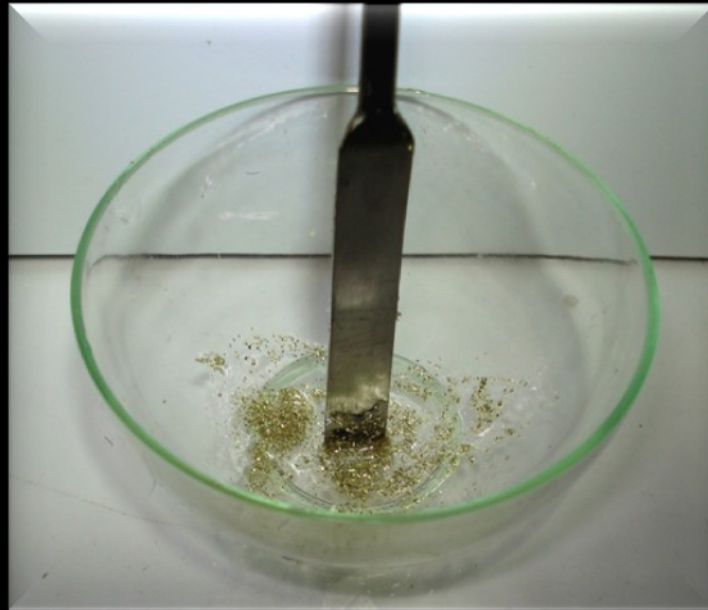
Enserrez l'hameçon dans les mors de l'étau.



Cerclez le fil de plomb sur la hampe



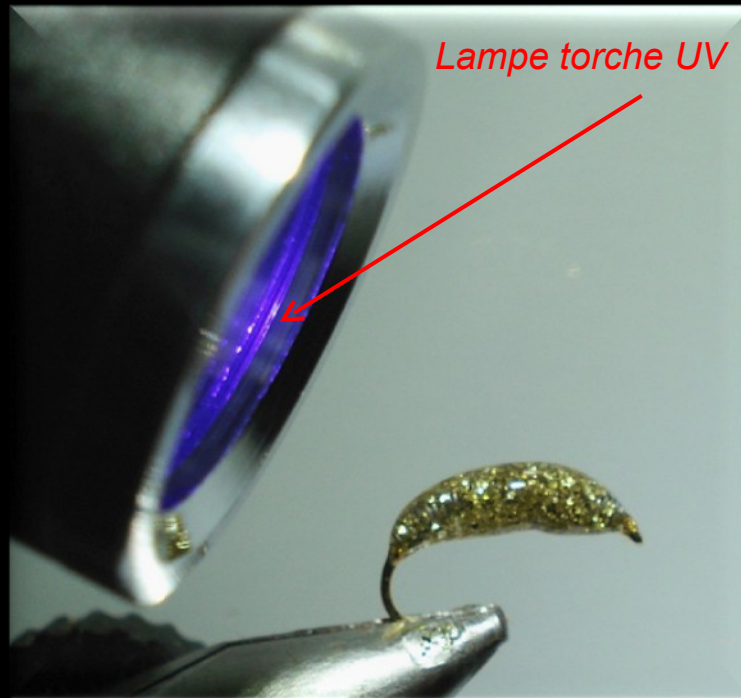
Mélanger à l'abris du soleil la résine UV'POX et le SPARKLE or.



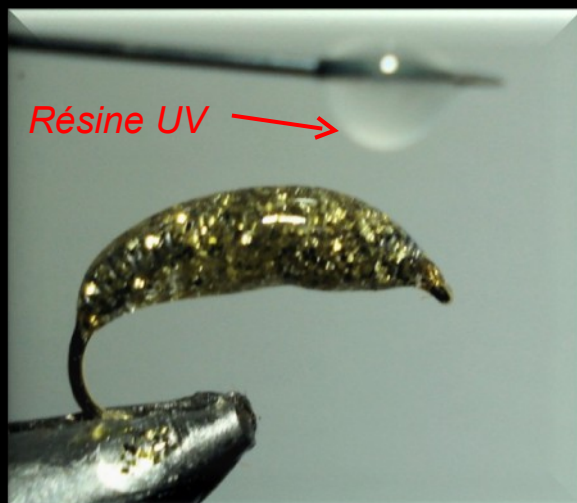
*Enduisez le mélange résine UV Sparkle sur les enroulements de plomb.
Pendant cette opération tournez l'étau.*



Polymérisez le mélange à la lampe torche UV.



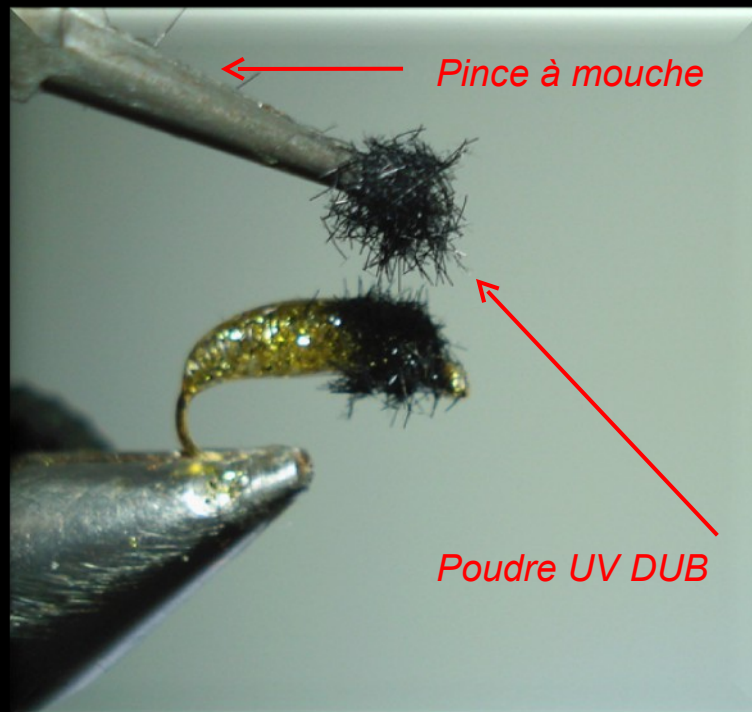
Déposez près de l'œillet une goutte de résine épaisse UV'POX



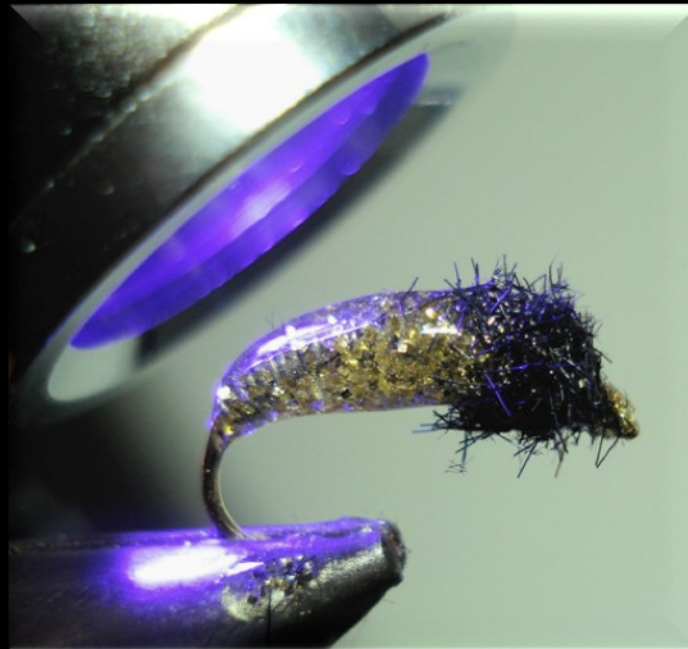
Répartissez la goutte de résine au niveau de la tête de la nymphe



Déposez sur la résine sans appuyer la poudre UV DUB



Polymérisez avec la torche UV power



Autre modèle :Nymphe orange poudre UV FLASH

