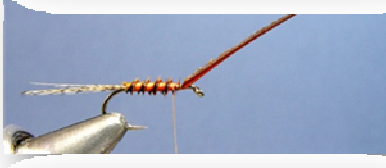




LE PARACHUTE



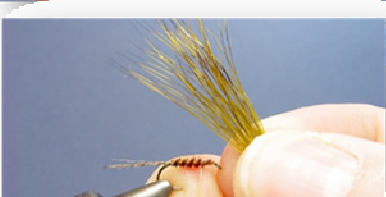
Placez dans votre étau un hameçon N° 14 et faites une queue en fibres de Pardo..



Faites un corps avec quill teint cinnamon



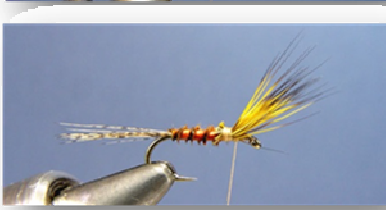
Prenez du chevreuil teint jaune.



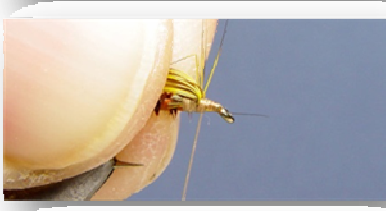
Prélevez quelques poils



Attachez les poils par leur extrémité



Coupez la base des poils



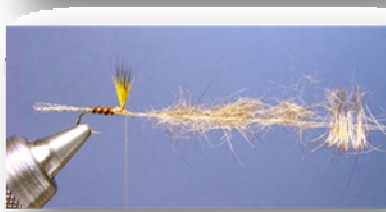
Avec le fil de montage faites des enroulements à la base des poils pour les maintenir droits.



Vous devez obtenir cela.



Faites des enroulements de fil de montage à la base des poils.



Placez dans un dubbing loop une mèche de dubbing de lièvre plus des poils de lièvre



FOURNITURES
HAMECON : n°14 TMC 100.
CORPS : herl de condor teint cinnamon.
QUEUE :fibres de coq pardo.
AILE :poils de chevreuil teint jaune.
HACKLE :poils de lièvre.

Torsadez le tout



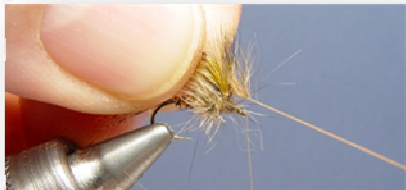
Enroulez le dubbing pour former le thorax



Rabattez tous les poils vers l'arrière.



Enroulez les poils de lièvre à la base de l'aile.



Arrêtez votre montage par un noeud final et une goutte de superglu.



Mouche terminée.

