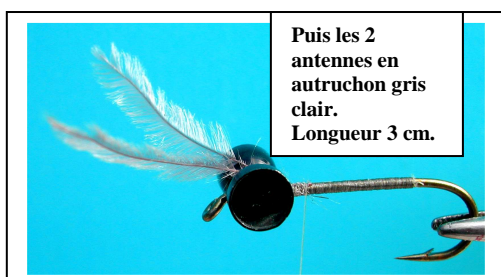


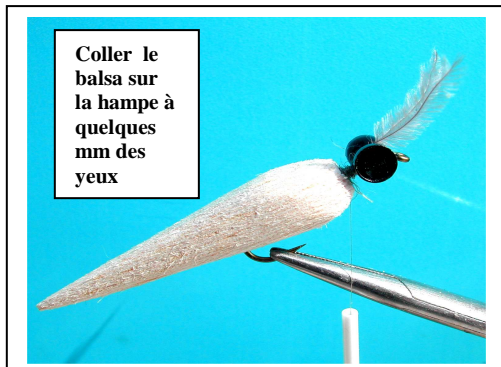
Façonnez le corps et le thorax au papier de verre et l'incisez sous le corps jusqu'au 1/2 diamètre pour permettre l'introduction de la hampe de l'hameçon.



Fixez les yeux avec le fil de montage JMC 8/0



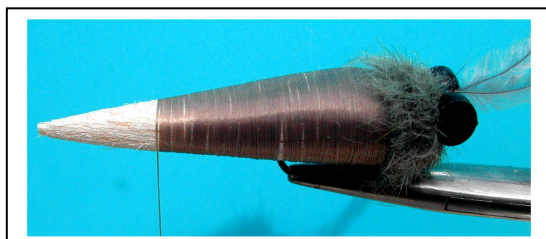
Puis les 2 antennes en autruchon gris clair. Longueur 3 cm.



Coller le balsa sur la hampe à quelques mm des yeux



Confectionnez le thorax à l'aide du dubbing de lapin.



Prolongez avec le fil de montage jusqu'à l'extrémité de l'abdomen.

Avec le polyfloss jaune enserrez une petite touffe de dubbing à l'extrémité de l'abdomen et cercelez en matérialisant 7 segments. (Pour cela teintez le fil jaune au feutre sur quelques cm au moment de la fabrication du segment.)

Renforcez les segments noirs avec le feutre marron et vernissez le corps.

Préparez 6 pattes en ébarbant la base d'une plume de cou de coq. Le duvet est conservé puis taillé en forme de triangle. Coudez à la pince le rachis. Découpez au ciseau les ailes imprimées sur le cello.

Fixez à l'arrière du thorax une lamelle de corplast

BOMBYX

MONTAGE REALISTE

FOURNITURES

HAMECON : TMC 5262 n°6

SOUS/CORPS : Balsa diam 10 mm longueur 60 mm

FIL DE MONTAGE : JMC 8/0 rusty dun et polyfloss jaune JMC.

YEUX : Œil tandem taille 2 diam 5.7 mm

ANTENNE : Autruchon gris clair.

THORAX : Dubbing CHARETTE lièvre lapin Y 11 beige.

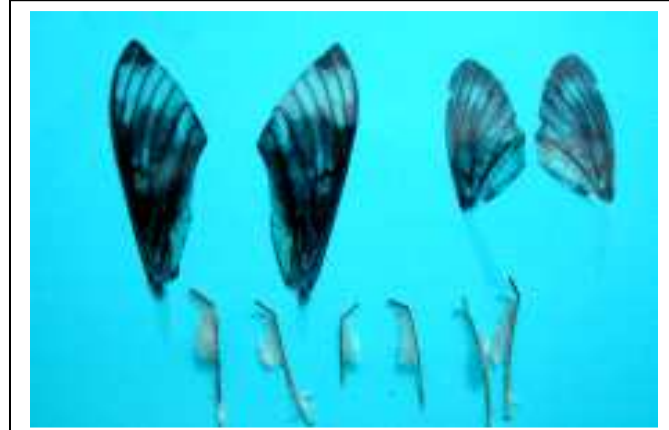
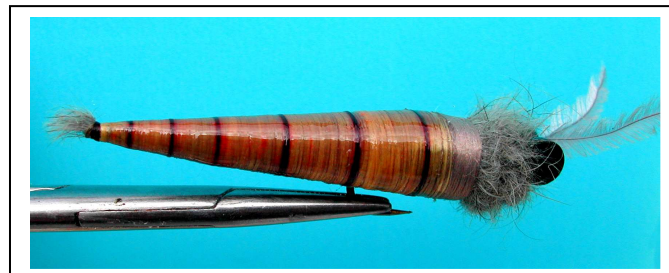
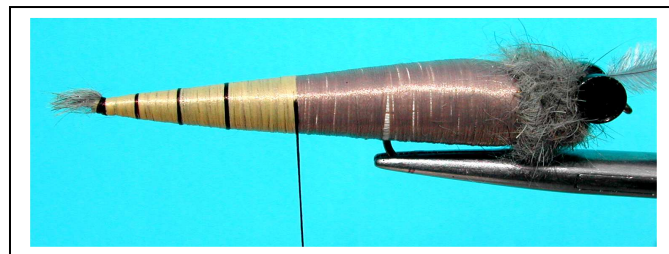
SUR/THORAX : Lamelle de corplast orange largeur 6mm.

PATTES : Base de plume de cou de coq gris.

AILES : SCAN couleur d'ailes réelles de bombyx imprimées sur cello de rétro-projecteur.

Voir dossier : MULTI AILES

FEUTRE NOIR-FEUTRE MARRON-VERNIS.





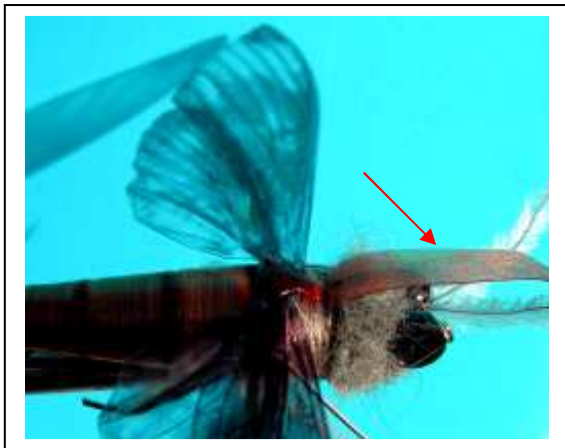
Fixez les pattes en les orientant.
Complétez en dubbing à l'arrière du thorax.

BOMBYX

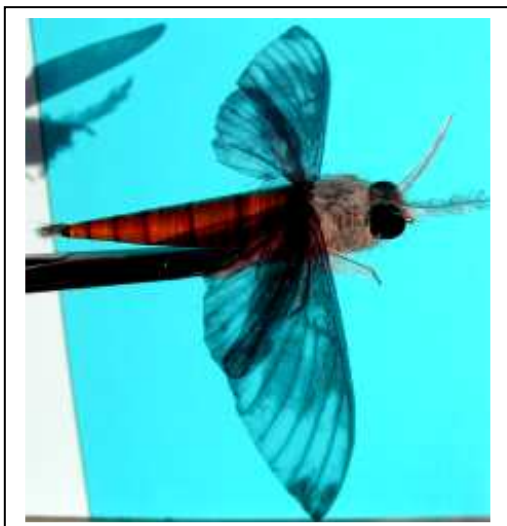
MONTAGE REALISTE SUITE



Fixez les ailes antérieures et postérieures par des enroulements en croix.



Rabattre le corplast entre les yeux et le thorax.



A l'aide du stylo brush TMC alu brosser les poils de dubbing du thorax autour du corplast dans le sens longitudinal.

